

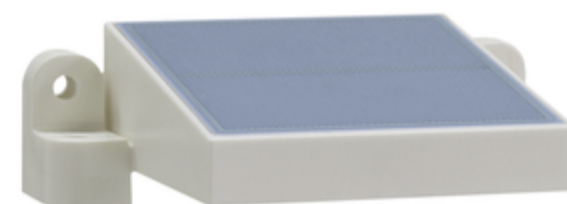
NIEDERSCHLAG

Regenwächter

Bestellnummer: 5.4106.00.x00

Die Niederschlagstropfen werden von einer Sensorfläche erfasst, und bei Benetzung wird ein Kontakt geschlossen. Eine eingebaute Heizung verhindert im Winter das Zuschneien des Gerätes bzw. das Einfrieren.

Die Lieferung erfolgt komplett mit einer Masthalterung, die auch zur Wandmontage verwendet werden kann.



Technische Daten

Bestellnummer: 5.4106.00.x00

Niederschlag	
Auffangfläche	18 cm ²
Messprinzip	keramischer, kapazitiver Sensor
Einschaltverzögerung	< 0,5 s
Ausschaltverzögerung	ca. 15 s
Empfindlichkeit	ca. 0,2 mm/h
Datenausgabe digital	
Ausgabetype	Niederschlag ja / nein
Schaltspannung	max. 26 VAC / 36 VDC
Schaltausgang	max. 26 VAC / 36 VDC
Allgemein	
Versorgungsspannung	11 ... 28 VAC or 11 ... 32 VDC (max 0,75 A)
Umgebungstemp.	-30 ... +60 °C
Elektrischer Anschluss	3 m Kabel
Montage	an Mastrohr oder Wandmontage
Material	Polycarbonat, Keramik, Edelstahl
Schutzklasse	IP 66
Abmessungen	Ø 150 x 175 mm
Gewicht	0,16 kg

Varianten

wie 5.4106.00.x00, jedoch:

Artikelnummer 5.4106.00.000

Datenausgabe digital	
Elektr. Ausgang	Halbleiterrelais, potentialfrei, galvanisch getrennt, Kontakt geschlossen, wenn kein Niederschlag

Artikelnummer 5.4106.00.001

Datenausgabe digital

Elektr. Ausgang	Halbleiterrelais, potentialfrei, galvanisch getrennt, Kontakt geschlossen, wenn Niederschlag erkannt
-----------------	---

Artikelnummer 5.4106.00.100

Datenausgabe digital

Elektr. Ausgang	Halbleiterrelais, potentialfrei, galvanisch getrennt, Wechselkontakt
-----------------	---

Zubehör

Für diesen Artikel ist kein Zubehör erhältlich.

